

RUTIN FÖR ARBETSGIVARDEKLARATION PÅ INDIVIDNIVÅ

Från och med januari 2019 gäller nya regler för de som ska lämna arbetsgivardeklaration. De nya reglerna innebär att man ska redovisa utbetalningar och skatteavdrag för varje betalningsmottagare varje månad. Detta avser källskatt och arbetsgivaravgifter. Dessa skatter kommer från personalens löner från Personec, samt från Försäkringssystemet Insman.

HÄMTA FIL PERSONEC PERSONALENS LÖNER

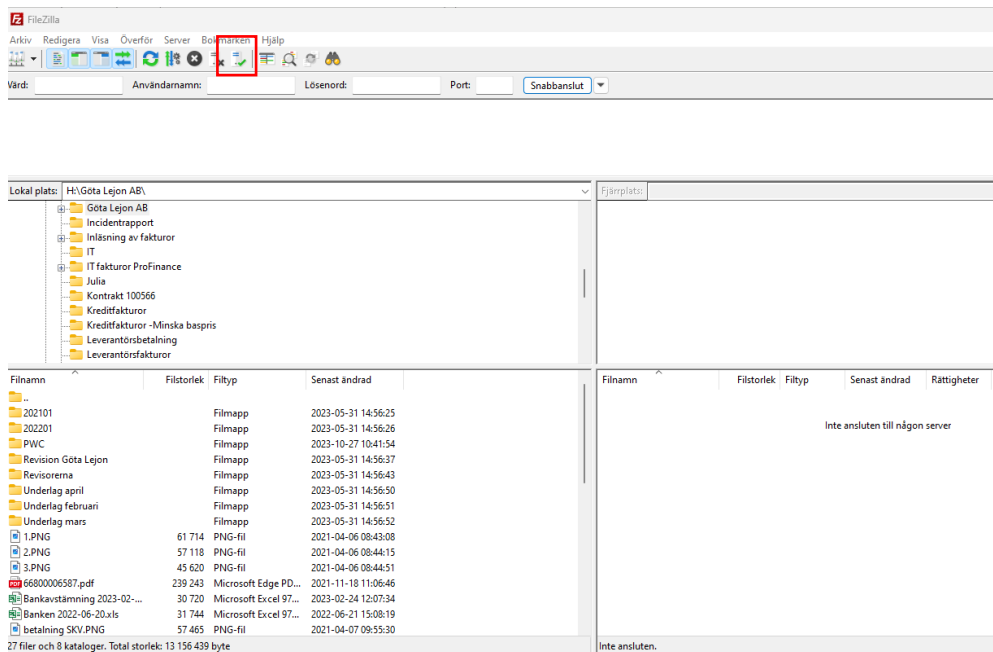
Hämta fil från Personec personalens löner. Gör detta ett par dagar in i ny månad.

- Starta FileZilla appen

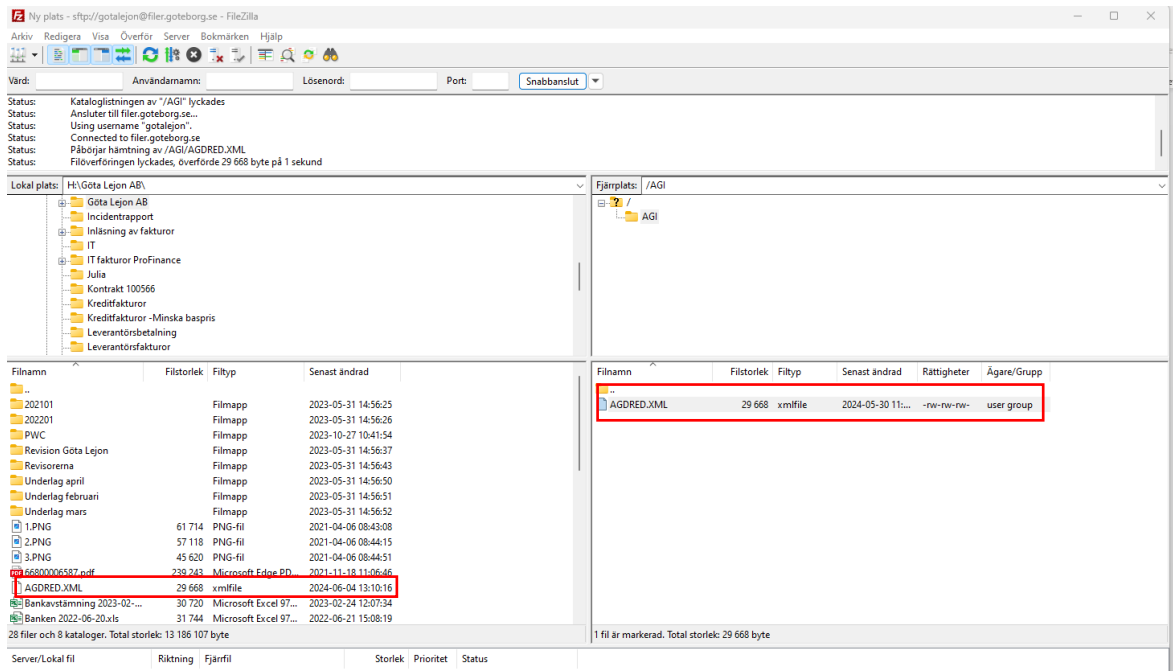


Behörighet till FileZilla beställs hos Intraservice.

- Tryck på knappen med den gröna bocken för att återanslutna till senaste använda server. Programmet kommer ihåg vilka mappar du stod i sedan senaste uppkopplingen.



- Hämta filen från Sftp-servern och flytta sedan filen AGDRED till valfri mapp från rutan till höger (Sftp-servern till rutan till vänster (lokal plats).
Därifrån flytta filen till mappen för avstämningsmånaden, klar för att skickas till Skatteverket.



HÄMTA FIL INSMAN UTBETALNINGAR MED SKATTEAVDRAG SAMT ARBETSGIVARAVGIFTER

Hämta AD-fil från Insmän som avser utbetalningar med skatteavdrag samt arbetsgivaravgifter. Gör detta ett par dagar in i ny månad.

- Logga in i Insmän, tryck på skador/ kontrolluppgifter, välj år och månad markera AD och bocka i alla namn.

FACTS Skador / Kontrolluppgifter

Skador > Portal > Överprövningar > **Kontrolluppgifter** > Rapporter >

År: 2024
Månad: 5
Typ: AD KU20
Dokumentmall: Det finns ingen dokumentmall för AD 2024

Visa information per helår

2 av 2 valda

Förnamn Efternamn

<input checked="" type="checkbox"/>	Kenneth	Ström
<input checked="" type="checkbox"/>	Lisa	Malmqvist Ohlsson

- Tryck på Generera fil till Skatteverket, spara filen i mappen för avstämningsmånaden.

Nätverk	>	s002af21	>	Göta Lejon_Data\$	>	S1 Ekonomi	>	A. Månadsbokslut from 201911	>	2024 dokument avstämning	>	202405
				Sortera		Visa		...				
Namn	Senast ändrad	Typ	Storlek									
AD (9).xml	2024-06-04 13:27	xmlfile	4 kB									
AGDRED.XML	2024-06-04 13:10	xmlfile	29 kB									

DEKLARATION SKATTEVERKET

- Logga in på Skatteverket, arbetsgivare / lämna arbetsgivardeklaration.

Skatteverket

Teckenspråk Other languages Kontakta oss Logga in

Privat **Företag** Föreningar Offentliga aktörer Om oss

Divra företag Inkomstdeklaration Skatter och avdrag Moms **Arbetsgivare** Internationellt E-tjänster och blanketter

Arbetsgivarregistrering
Lön och ersättning
Arbetsgivaravgifter och skatteavdrag
Lämna arbetsgivardeklaration
Stöd vid korttidsarbete
Personalliggare
Internationell anställning
Egenanställningsföretag

Företag » Arbetsgivare

Language Lyssna

Arbetsgivare

Här har vi samlat information som riktar sig till dig som är arbetsgivare eller planerar att anställa personal för första gången.

Använd våra e-tjänster

- Lämna arbetsgivardeklaration 00-24
- Fråga om skatteavdrag (PDS-torfrågari) 07-24

- Välj inloggningssätt.

Logga in på Skatteverket

För att logga in behöver du identifiera dig med e-legitimation

Välj inloggning Internationellt

BankID

FREJA Freja

AB Svenska Pass

- Välj att företräda Försäkrings AB Göta Lejon.

Vem vill du företräda

Som företagare eller ombud kan du företräda andra än dig själv. Välj det företag eller den person som du vill företräda för att gå vidare.

> Se vilka deklarerationer som ska lämnas in

Person-/Organisationsnummer Namn

516401-8185

Försäkrings AB Göta Lejon

- Välj Lämna arbetsgivardeklaration

Arbetsgivardeklaration

Här lämnar du arbetsgivardeklarationer. Du kan även se och rätta deklarationer för redovisningsperioder från januari 2019.

Lämna arbetsgivardeklaration > 00-24

- Välj redovisningsperiod att deklarerera.

[Start](#) > [Företag](#) > [Mina sidor](#) > [Arbetsgivare](#) > [Arbetsgivardeklaration](#)

Arbetsgivardeklaration

Här lämnar du in arbetsgivardeklaration på individnivå. Du kan även se och rätta redan inlämnade deklarationer.


Deklarera via fil

Lämna in arbetsgivardeklaration via en fil från ett lönesystem.

Deklarera via fil >

Välj en redovisningsperiod att deklarerera

Skapa en arbetsgivardeklaration genom att registrera uppgifter och ladda upp filer.

12 juni	Arbetsgivardeklaration för maj 2024 Deklarationen ska vara inskickad senast 12 juni 2024. <i>Det finns ett sparat utkast från den 4 juni 2024 kl. 16:07.</i>	 >
---------	--	--

- Det finns ett utkast och det avser Skatt för tjänstepension

Arbetsgivardeklaration maj 2024


Lämna in arbetsgivardeklaration

1. **Betalningsmottagare** > 2. Arbetsgivare > 3. Granska och skicka in > 4. Kvittens

Redovisa på betalningsmottagarnivå

Här redovisar du ersättningar och skatteavdrag per betalningsmottagare. Ersättning är exempelvis lön, förmåner eller annan ersättning för arbete. Betalningsmottagare är till exempel en anställd, en uppdragstagare eller en juridisk person.

Betalningsmottagare >	Specifikationsnummer >	Status ▾
▼ 590329-6647	5652771811	
▼ 570730-5065	5652771811	

 Lägg till betalningsmottagare

Ladda upp fil...

Avbryt **Nästa >**

- Tryck ladda upp fil och välj fil

Maj 2024

Ladda upp fil

1. Välj fil 2. Kontrollera fil 3. Bekräftelse

Välj fil

Filen ska vara i XML-format och får inte vara större än 500 MB. Uppgifterna i filen sparas som utkast i tjänsten och skickas alltså inte in till Skatteverket.

Filen måste gälla vald arbetsgivare och redovisningsperiod. Filen kan innehålla:

- en komplett arbetsgivardeklaration
- delar av en arbetsgivardeklaration, alltså enbart uppgifter på betalningsmottagnarivå, enbart uppgifter på arbetsgivarnivå eller en kombination av dessa.

Välj fil

Avbryt Nästa >

- Sök upp filerna i avstämningsdokumentet AD= fil från Insman AGRED= fil från Personec

<< Göta Lejon_Data\$ > S1 Ekonomi > A. Månadsbokslut from 201911 > 2024 dokument avstämning > 202405

Namn	Senast ändrad	Typ	Storlek
AD (9).xml	2024-06-04 13:27	xmlfile	4 kB
AGDRED.XML	2024-06-05 07:08	xmlfile	29 kB

- Välj en fil i taget, tryck öppna filen
- Välj nästa
- AGRED filen syns nu, inga uppgifter att åtgärda eller kontrollera
- Tryck ladda upp fil

Maj 2024

Ladda upp fil

1. Välj fil 2. Kontrollera fil 3. Bekräftelse

Kontrollera och ladda upp fil

Vi har gjort en maskinell kontroll av uppgifterna i din fil. Kontrollera resultatet nedan och ladda sedan upp filen.

Filnamn	Filstorlek	Angiven schemaversion
AGDRED.XML	29 KB	1.1

Teknisk kontaktperson
Anna-Karin Alexandersson
031-3678053
anna-karin.alexandersson@intraservice.goteborg.se

Arbetsgivare 516401-8185

Kontaktpersoner
Björn Wennerström

Maj 2024

Antal individuppgifter	Huvuduppgift	Uppgifter att åtgärda	Uppgifter att kontrollera
25	Ingår	0	0

Skriv ut

< Föregående Avbryt Ladda upp fil >

- Gå till utkast, nu syns 25 individuppgifter (personal och styrelse)

Lämna in arbetsgivardeklaration

1. Betalningsmottagare 2. Arbetsgivare 3. Granska och skicka in 4. Kvittens

Redovisa på betalningsmottagnivå

Här redovisar du ersättningar och skatteavdrag per betalningsmottagare. Ersättning är exempelvis lön, förmåner eller annan ersättning för arbete. Betalningsmottagare är till exempel en anställd, en uppdragstagare eller en juridisk person.

Filtrera på betalningsmottagare

Betalningsmottagare	Specifikationsnummer	Status
480718-8992	1	
640430-5010	1	
761029-4964	1	
580930-4719	1	
440423-5402	1	
610918-5188	1	
870729-4925	1	
690725-4962	1	
560204-5121	1	
611010-3022	1	

1 2 3

Totalt 27 individuppgifter

+ Lägg till betalningsmottagare

Ladda upp fil...

Avbryt Nästa >

- Tryck ladda upp fil igen för att hämta AD-filen (Insman)

Göta Lejon_Data5 > S1 Ekonomi > A. Månadsbokslut from 201911 > 2024 dokument avstämning > 202405

Namn	Senast ändrad	Typ	Storlek
AD (9).xml	2024-06-04 13:27	xmlfile	4 kB
AGDRED.XML	2024-06-05 07:08	xmlfile	29 kB

- Tryck nästa

Maj 2024

Ladda upp fil

1. Välj fil 2. Kontrollera fil 3. Bekräftelse

Välj fil

Filen ska vara i XML-format och får inte vara större än 500 MB. Uppgifterna i filen sparas som utkast i tjänsten och skickas alltså inte in till Skatteverket.

Filen måste gälla vald arbetsgivare och redovisningsperiod. Filen kan innehålla:

- en komplett arbetsgivardeklaration
- delar av en arbetsgivardeklaration, alltså enbart uppgifter på betalningsmottagnivå, enbart uppgifter på arbetsgivarnivå eller en kombination av dessa.

Vald fil	Storlek
AD (9).xml	3 KB

Välj ny fil

Avbryt Nästa >

- AD-filen syns nu, inga uppgifter att åtgärda eller kontrollera
- Tryck ladda upp fil

Maj 2024

Ladda upp fil

1. Välj fil 2. Kontrollera fil 3. Bekräftelse

Kontrollera och ladda upp fil

Vi har gjort en maskinell kontroll av uppgifterna i din fil. Kontrollera resultatet nedan och ladda sedan upp filen.

Filnamn	Filstorlek	Angiven schemaversion
AD (9).xml	3 KB	1.1

Teknisk kontaktperson
Försäkrings AB Göta Lejon
031-3685506
bjorn.wennerstrom@gotalejon.goteborg.se

Arbetsgivare 516401-8185

Kontaktuppgifter
Försäkrings AB Göta Lejon

Maj 2024

Antal individuppgifter	Huvuduppgift	Uppgifter att åtgärda	Uppgifter att kontrollera
2	Seknas	0	0

Sitiv ut

< Föregående Avbryt Ladda upp fil >

- Gå till utkast, nu syns 2 individuppgifter (från Insman) totalt 29

Arbetsgivardeklaration maj 2024

Lämna in arbetsgivardeklaration

1. Betalningsmottagare 2. Arbetsgivare 3. Granska och skicka in 4. Kvittens

Redovisa på betalningsmottagnivå

Här redovisar du ersättningar och skatteavdrag per betalningsmottagare. Ersättning är exempelvis lön, förmåner eller annan ersättning för arbete. Betalningsmottagare är till exempel en anställd, en uppdragstagare eller en juridisk person.

Filtera på betalningsmottagare

Betalningsmottagare	Specifikationsnummer	Status
740529-6315	1	
551023-4890	1	
790406-5021	1	
651026-7914	1	
601002-8949	1	
630214-5112	10491	
920424-3704	10481	
590329-6647	5652771811	
570730-5065	5652771811	

1 2 3

Totalt 29 individuppgifter

Lägg till betalningsmottagare

Ladda upp fil

Avbryt Nästa >

- Tryck nästa och nästa

Lämna in arbetsgivardeklaration

1. Betalningsmottagare 2. Arbetsgivare 3. Granska och skicka in 4. Kvittens

Granska och skicka in


Granska uppgifterna innan du skickar in dem till Skatteverket. Är något som inte stämmer? Du kan gå tillbaka till steg 1 - Betalningsmottagare eller steg 2 - Arbetsgivare för att ändra uppgifterna.

Redovisningsperiod: Maj 2024
Arbetsgivare: 516401-8185
Försäkrings AB Göta Lejon


i Summorna stämmer inte

Skatteverket har gjort en beräkning baserad på uppgifterna i utkastet. Summorna i arbetsgivardeklarationen stämmer inte med Skatteverkets beräknade summor. Det gäller följande fält: Summa skatteavdrag.

Du kan välja att gå vidare och acceptera Skatteverkets beräkningar, eller gå tillbaka och ändra uppgifterna.

Summa skatteavdrag ?		497	261 443
Beräknad Summa skatteavdrag ?		597	276 460

Sammanställning av uppgifter

Summa arbetsgivaravgifter och SLF ?	487	267 016
<input type="button" value="Visa Skatteverkets beräkning baserad på dina uppgifter"/>		
Summa skatteavdrag ?		497 261 443
<input type="button" value="Visa Skatteverkets beräkning baserad på dina uppgifter"/>		
Sjuklönekostnad Inklusivt arbetsgivaravgifter	499	13 517
Individuppgifter	29	

- Nu ska beloppen granskas och skickas in, vi har skickat in 2 filer med skatt och arbetsgivaravgifter nu summeras beloppen enligt Skatteverkets beräkningar.

Arb. giv.avg Personal	Insman	Summa AGA	Summa enligt skatteverketsberäkningar
266 950,71	0,00	266 950,71	267 016,00
Personalskatt	Insman	Summa skatt	Summa enligt skatteverketsberäkningar
262 324,00	14 136,00	276 460,00	276 460,00

- Tryck, Acceptera Skatteverkets beräkningar

Acceptera Stäng ✕

 Accepterar du Skatteverkets beräkningar? De kommer att ersätta de belopp som du har redovisat. Det innebär att det är beloppen som Skatteverket har beräknat som kommer att användas i deklarationen.

- Ny summering av arbetsgivaravgifter syns nu.
Det är klart för att skriva under och skicka in, bocka i jag har granskat och uppgifterna stämmer. Skriv under med samma Bank ID som du loggar in med.

Arbetsgivardeklaration maj 2024

Lämna in arbetsgivardeklaration

1. Betalningsmottagare 2. Arbetsgivare 3. Granska och skicka in 4. Kvittens

Granska och skicka in

Granska uppgifterna innan du skickar in dem till Skatteverket. Är något som inte stämmer? Du kan gå tillbaka till steg 1 – Betalningsmottagare eller steg 2 – Arbetsgivare för att ändra uppgifterna.

Redovisningsperiod: Maj 2024
Arbetsgivare: 516401-8185
Försäkrings AB Göta Lejon

Sammanställning av uppgifter

Summa arbetsgivaravgifter och SLF [?]	487	267 016
Beloppet är maskinellt beräknat		
▼ Visa Skatteverkets beräkning baserad på dina uppgifter		
Summa skatteavdrag [?]	497	276 460
Beloppet är maskinellt beräknat		
▼ Visa Skatteverkets beräkning baserad på dina uppgifter		
Sjuklönekostnad inklusive arbetsgivaravgifter	499	13 517
Individuppgifter		29
▼ Kontaktuppgifter		

Jag har granskat att uppgifterna stämmer.

- Kvittensen visas, spara ner i avstämningsmånaden.

Arbetsgivardeklaration maj 2024

Lämna in arbetsgivardeklaration

1. Betalningsmottagare 2. Arbetsgivare 3. Granska och skicka in 4. Kvittens

 **Kvittens** Inlämnad 2024-06-05 kl. 14:47 Inlämnad av Lisa Hogmalm

Kvittensnummer
7165072c-30ef-4c6f-abb9-31f860f683d0-k202405

Redovisningsperiod Arbetsgivare
Maj 2024 516401-8185
Försäkrings AB Göta Lejon

Sammanställning av uppgifter	
Summa arbetsgivaravgifter och SLF	487 267 016
Summa skatteavdrag	497 276 460
Sjuklönekostnad inklusive arbetsgivaravgifter	499 13 517
Individuppgifter	29

 **Vad händer nu?**
Vi har tagit emot arbetsgivardeklarationen. Du kan se hela deklarationen under inlämnade arbetsgivardeklarationer.

Betala arbetsgivaravgifter och avdragen skatt
Det måste finnas tillräckligt med pengar på skattekontot på förfallodagen. Pengarna ska täcka arbetsgivaravgifterna och den avdragna skatten.

Summa arbetsgivaravgifter och skatteavdrag: 543 476 kronor
Förfallodatum: 12 juni 2024
Bankgiro: 5050-1055
Ditt OCR-nummer: 1651640181854

Behöver du rätta uppgifter?
Gå in under inlämnade arbetsgivardeklarationer om du vill rätta uppgifter. Du kan välja att rätta uppgifterna direkt i tjänsten eller genom att ladda upp en fil.

[» Inlämnade arbetsgivardeklarationer](#)

 Skriv ut

⌵ ⬆ << Göta Lejon_Data\$ > S1 Ekonomi > A. Månadsbokslut from 201911 > 2024 dokument avstämning > 202405 ⌵ ↻

Sök i 202405 🔍

Filnamn: Kvittens SKV maj.pdf ⌵

Filformat: Adobe Acrobat Document (*.pdf) ⌵

i mappar

Spara Avbryt

- Arbetsgivardeklarationen är klar.

DEKLARATION PUNKTSKATT FÖR TRAFIKPREMIE, SE SEPARAT RUTIN

KONTROLLUPPGIFTER INSMAN

Kontrolluppgift ska lämnas till de som har fått ersättning via Insman årsvis.

Använd funktionen i Insman Skador/kontrolluppgifter, välj år och AD/visa information per helår, tryck Generera kontrolluppgiftsdokument, skriv ut dessa brev och skicka till personerna (ska göras senast 31/1 året efter).

The screenshot shows the FACTS system interface for generating tax statements. The left sidebar contains navigation options: Skador, Portal, Överprövningar, Kontrolluppgifter (selected), and Rapporter. The main content area is titled 'Skador / Kontrolluppgifter' and includes the following elements:

- År:** 2023
- Typ:** AD KU20
- Dokumentmall:** AD 2023
- Buttons:** 'Generera kontrolluppgiftsdokument' and 'Generera fil till Skatteverket'
- Checkboxes:** Visa information per helår
- Selection:** 11 av 11 valda
- Table:** A table with columns for 'Förnamn' and 'Efternamn', listing 11 individuals with checkboxes in the first column.

<input checked="" type="checkbox"/>	Förnamn	Efternamn
<input checked="" type="checkbox"/>	Josefin	Noach
<input checked="" type="checkbox"/>	Lisa	Malmqvist Ohlsson
<input checked="" type="checkbox"/>	Kenneth	Ström
<input checked="" type="checkbox"/>	Ulrika	Hallerstig
<input checked="" type="checkbox"/>	Esam	Alkfge
<input checked="" type="checkbox"/>	Magnus	Löfgren
<input checked="" type="checkbox"/>	Olle	Lindgren
<input checked="" type="checkbox"/>	Sara	Friman
<input checked="" type="checkbox"/>	Edraki	Rahman
<input checked="" type="checkbox"/>	Lena	Karlsson
<input checked="" type="checkbox"/>	Catri	Svensson

SKATT PÅ DRÖJSMÅLSRÄNTA

Skatt på dröjsmålsränta ska redovisas och betalas till Skatteverket årsvis (KU20)

Deklaration skatt på dröjsmålsränta per år:

Ta fram fil till Skatteverket, Insman Skador/kontrolluppgifter, välj år och KU20/visa information per helår, tryck på Generera fil till Skatteverket, **rapportera denna på samma sätt som vi gör med AD-filen vid årsbokslutet, betala in beloppet in på samma sätt som de övriga skatterna.**

Kontrolluppgifter ska också skrivas ut och postas till personerna.